

# 館長の日曜講話 —彫刻編—

日曜の午前、隔週で当館館長が彫刻にまつわるさまざまなお話をしていきます。

取り上げるのは、いずれも館長自身が札幌芸術の森美術館や本郷新記念札幌彫刻美術館で展覧会の企画や作品設置などを通して関わってきた彫刻家たちです。その調査研究、作家や関係者との交流をもとに、数々のエピソードを交えながら、多くの写真や動画などを使ってわかりやすく解説します。

美術にあまり詳しくない方も、作家や作品についてもっと深く知りたい方も、学芸員という仕事に関心のある方も、きっといろいろな発見があることでしょう。ご興味のある回に、ぜひお気軽にご参加ください。

- 時間：各回 10:30~12:00 (開場 10:00)
- 会場：本郷新記念札幌彫刻美術館 本館研修室
- 料金：無料
- 定員：30名(先着順)

都合により、日程、内容が変更になる場合があります。ご了承ください。その際は、事前にホームページやSNSでお知らせいたします。

## 講師：吉崎 元章

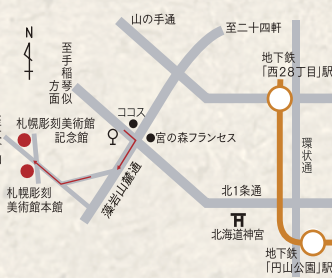
(本郷新記念札幌彫刻美術館館長)



1962年北海道苫前町生まれ。北海道教育大学札幌分校特設美術課程卒。札幌芸術の森に1986年のオープン時より勤務し、1990年開館の札幌芸術の森美術館に準備期から学芸員として関わる。2008年から副館長。ヴィーゲラン展などの彫刻の展覧会や、本田明二展、八木保次・伸子展などの札幌の彫刻家や画家の回顧展を担当。また、「中根邸の画家たち」「さっぽろ・昭和30年代」などの札幌の美術の歴史を再検証する展覧会など、多くの展覧会を手がける。2016年から2年間の地域創造への派遣、2018年から3年間の札幌文化芸術交流センター SCARTSプログラムディレクターを経て、2021年4月から現職。美術評論家連盟会員。

### 交通アクセス

- 公共交通機関をご利用の場合  
地下鉄東西線「西28丁目」駅バスターミナル2番のりばからジェイ・アール北海道バス山の手線(循環西20(神宮前先行り)乗車(約5分)、「彫刻美術館入口」下車、徒歩約10分
- タクシーをご利用の場合  
地下鉄「西28丁目」駅から約5分
- お車をご利用の場合  
市内中心部より約15分(無料駐車場10台あり)



## 本郷新記念札幌彫刻美術館

Hongo Shin Memorial Museum of Sculpture, Sapporo

札幌市中央区宮の森4条12丁目

電話 011-642-5709

http://www.hongoshin-smos.jp



2023年  
6月11日(日)

### 野外彫刻の魅力と課題

日本の野外彫刻の歴史をたどり、その魅力を紹介するとともに、公共空間だからこその課題や問題点をさまざまな事例を挙げながらみていきます。



永山武四郎将軍像 1909年  
札幌大通公園3丁目(1935年撮影)

6月25日(日)

### 本郷 新

本当の彫刻のあり方を社会的空間のなかにも求め、戦後日本の野外彫刻を牽引した生涯と、設置作品が破壊された2つの出来事から、社会と彫刻の関係を考えます。  
※この回は、記念館のアトリエスペースで実施します。

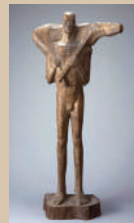


彫没学生記念碑  
「わたつみの声」  
1982年  
1950年  
本郷新記念札幌彫刻美術館蔵

7月9日(日)

### 本田明二

彫刻制作には不向きと言われた北海道で、彫刻を生業として活動を続けた最初の彫刻家。北の風土をいかにかたちにしていったのかをみていきます。今春、生地の月形町に本田明二ギャラリーがオープンしました。



《けもの背負う男》  
1982年  
札幌芸術の森美術館蔵

7月23日(日)

### 砂澤ビッキ

木に宿る声を聴き制作を続けた北海道を代表する彫刻家。なぜ屋外に設置した作品が朽ちていくことを敢えて受け入れたのかを考えます。



《四つの風》  
1986年  
札幌芸術の森野外美術館蔵

8月6日(日)

### グスタフ・ヴィーゲラン

オスロに大彫刻公園をつくりあげた彫刻家。その背景にあった市民の熱狂的な支援と、時代が移り変わっても愛され続けるものを求めた姿勢を紹介。札幌芸術の森野外美術館にも5点の彫刻が設置されています。



ヴィーゲラン公園(オスロ、ノルウェー)

8月20日(日)

### ダニ・カラヴァン

世界各地にその地の特性を気づかせる作品を設置したイスラエルの彫刻家。そこでしか成立しない表現を、札幌のほか、フランス、ドイツ等の代表作により紹介します。



《眠られた庭への道》  
1992-99年  
札幌芸術の森野外美術館蔵

[特別編] 9月3日(日)

### 札幌芸術の森野外美術館 解説ツアー

この回のみ、札幌芸術の森野外美術館入口に10:30集合。観覧料(一般700円)が必要です。

